

# ESCALIERS KRAMAD



**UNE ASSOCIATION DU BOIS ET DE L'ACIER**

MATIÈRE : Acier  
TRAITEMENT : Galva  
FINITION : Primaire, Thermolaqué

## DESCRIPTIF

Les **escaliers KRAMAD** sont des ouvrages métalliques constitués de marches en bois fixées dans un caisson en tôle plane, bordées de limons latéraux en tôles ép. 10 mm découpées au laser. Ils ont pour but de desservir les différents niveaux de vos bâtiments (bâtiments industriels, logements individuels ou collectifs, bureaux ou établissements recevant du public [ERP]) tout en respectant les différentes normes appliquées à ces mêmes bâtiments :

- NF E 85-015 (Industriels)
- CCH : Code de la construction et de l'habitation
- Code du travail
- Règlement de sécurité contre l'incendie
- Réglementation Accessibilité (PMR)

## GARDE-CORPS

Afin de sécuriser les escaliers ou d'en faciliter l'utilisation, vous pouvez les équiper des garde-corps de nos gammes :

- Garde-corps industriels
- Garde-corps à lisses
- Garde-corps barreaudés
- Garde-corps vitrés
- Garde-corps tôlés
- Main-courantes

## POSE

Les **escaliers KRAMAD** peuvent se fixer sur la maçonnerie, la charpente métallique ou la charpente bois. L'utilisation des fixations adaptées à la nature du matériau est nécessaire.



## DESCRIPTIF TECHNIQUE

### LIMONS

- Tôle ép. 10 mm

### MARCHES

- Bois exotique ép. 40 mm vernis/teinté 2 couches
- Caisson en tôle ép. 4 mm

### CONTRE-MARCHE

- Idem caisson de la marche

### FIXATIONS MARCHES

- Vissées en sous-face

### ATTACHE EN TÊTE

- Plat filant entre les limons

### ATTACHE EN PIED

- Tôle ép. 10 mm soudée sur chaque limon

### OSSATURE PALIER

- Tube 80\*40
- Tôle ép. 6 mm

### OPTIONS FINITION

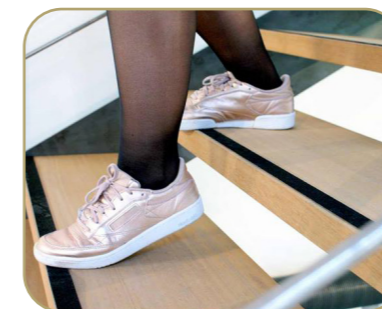
- Primaire
- Galva
- Thermolaqué (RAL standard)
- Galva + thermolaqué (RAL standard)

## NORMES

- Bâtiments Industriels
- Logements individuels
- Logements collectifs (parties communes)
- Code du travail
- Issue de secours (Norme Incendie)
- PMR (Réglementation Accessibilité)

Voir détails des normes page 152

## FOURNITURES PMR



### BANDE ANTI-DÉRAPANTE

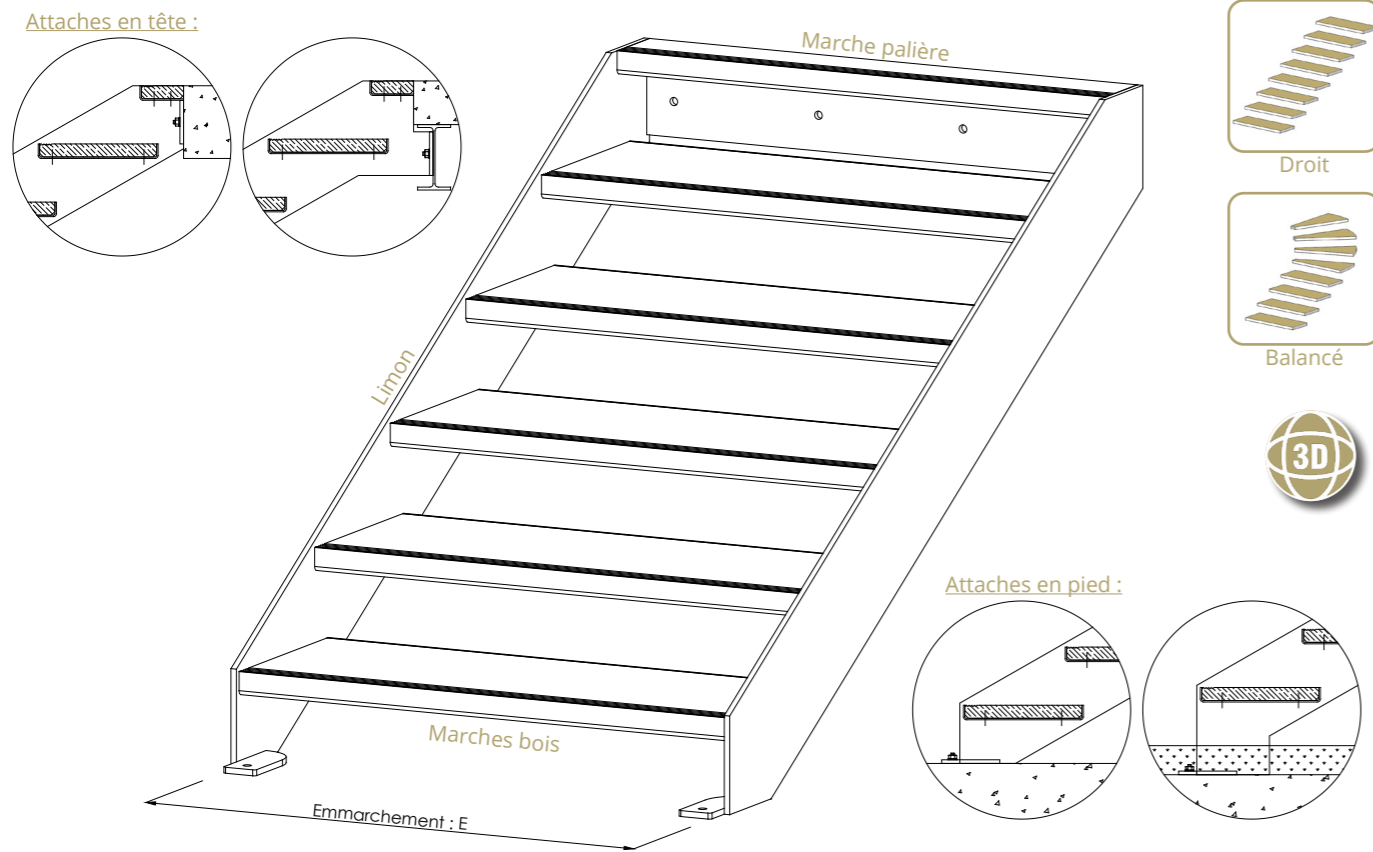
À coller sur les nez d'escaliers, même sur les tôles à reliefs, afin d'éviter les risques de glissades dans les escaliers.

### BANDE OU CLOU PODOTACTILE

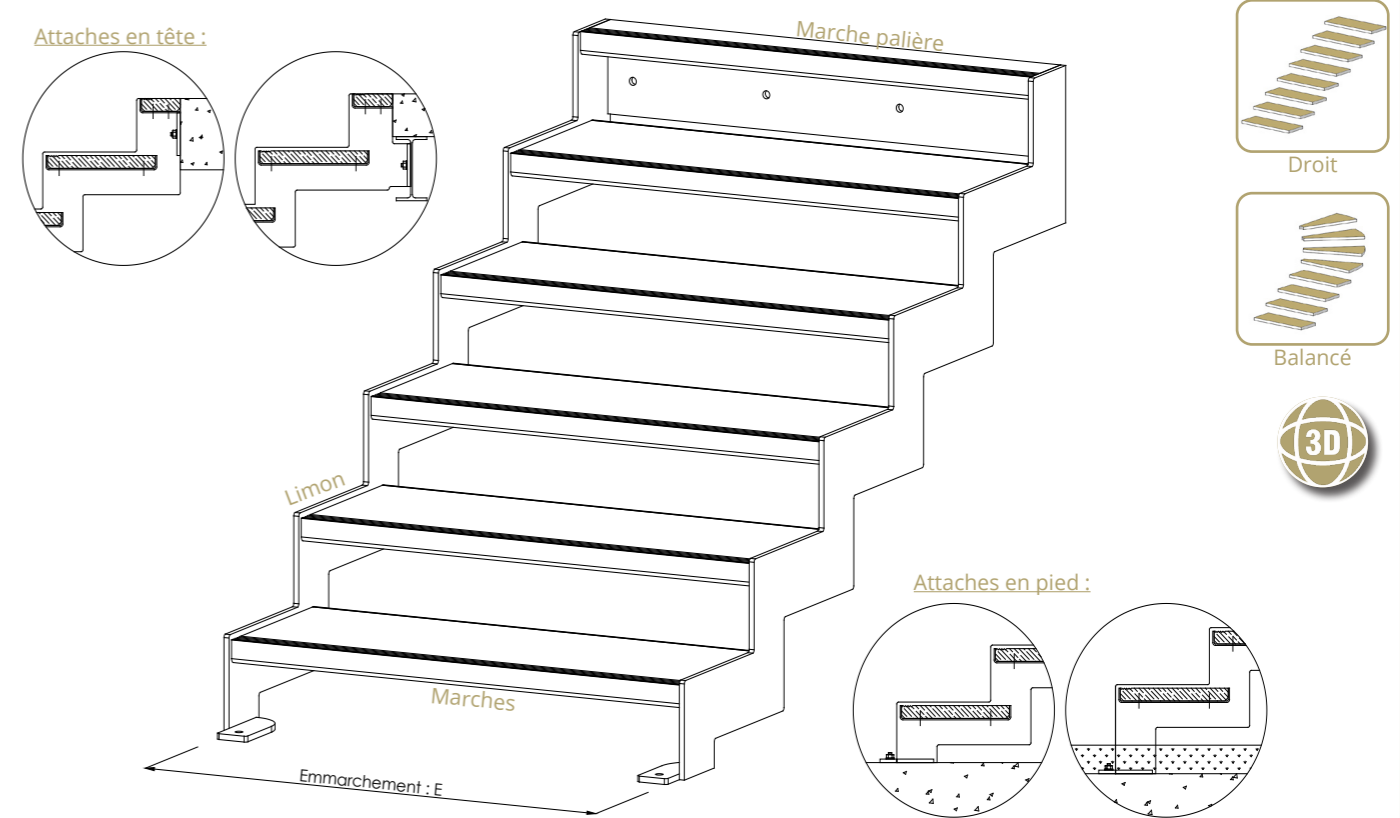
En caoutchouc ou acier à fixer sur les paliers afin de prévenir d'une descente d'escalier les personnes à mobilité réduite (PMR).



## Limons standard



## Limons crémaillère



Caractéristiques	Référence	Emmarchement	Unité Passage	Modèle	QRCode pour 3D
		KRA-P-Sd-800	800 mm	1 UP(*)	Primaire
	KRA-P-Sd-1000	1000 mm	1 UP		
	KRA-P-Sd-1200	1200 mm	2 UP(*)		
	KRA-P-Sd-1400	1400 mm	2 UP		
	KRA-G-Sd-800	800 mm	1 UP(*)	Galva	
	KRA-G-Sd-1000	1000 mm	1 UP		
	KRA-G-Sd-1200	1200 mm	2 UP(*)		
	KRA-G-Sd-1400	1400 mm	2 UP		
	KRA-T-Sd-800	800 mm	1 UP(*)	Thermolaqué	
	KRA-T-Sd-1000	1000 mm	1 UP		
	KRA-T-Sd-1200	1200 mm	2 UP(*)		
	KRA-T-Sd-1400	1400 mm	2 UP		
	KRA-GT-Sd-800	800 mm	1 UP(*)	Galva + thermolaqué	
	KRA-GT-Sd-1000	1000 mm	1 UP		
	KRA-GT-Sd-1200	1200 mm	2 UP(*)		
	KRA-GT-Sd-1400	1400 mm	2 UP		

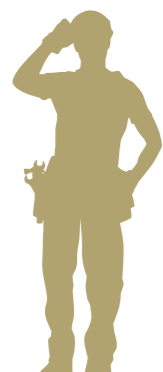
(\*) : Sauf s'il y a 1 main-courante

Caractéristiques	Référence	Emmarchement	Unité Passage	Modèle	QRCode pour 3D
		KRA-P-Cr-800	800 mm	1 UP(*)	Primaire
	KRA-P-Cr-1000	1000 mm	1 UP		
	KRA-P-Cr-1200	1200 mm	2 UP(*)		
	KRA-P-Cr-1400	1400 mm	2 UP		
	KRA-G-Cr-800	800 mm	1 UP(*)	Galva	
	KRA-G-Cr-1000	1000 mm	1 UP		
	KRA-G-Cr-1200	1200 mm	2 UP(*)		
	KRA-G-Cr-1400	1400 mm	2 UP		
	KRA-T-Cr-800	800 mm	1 UP(*)	Thermolaqué	
	KRA-T-Cr-1000	1000 mm	1 UP		
	KRA-T-Cr-1200	1200 mm	2 UP(*)		
	KRA-T-Cr-1400	1400 mm	2 UP		
	KRA-GT-Cr-800	800 mm	1 UP(*)	Galva + thermolaqué	
	KRA-GT-Cr-1000	1000 mm	1 UP		
	KRA-GT-Cr-1200	1200 mm	2 UP(*)		
	KRA-GT-Cr-1400	1400 mm	2 UP		

(\*) : Sauf s'il y a 1 main-courante

### Possibilité de mixer les limons standards et crémaillères :

- Partie supérieure du limon en crémaillère
- Partie inférieure du limon en standard



*Chuck Maurice a toujours raison.  
Et s'il a tort, c'est qu'il a  
raison d'avoir tort.*