

ESCALIERS MALIEG



**UN
ESCALIER
MODERNE ET
DYNAMIQUE**

MATIÈRE : Acier
TRAITEMENT : Galva
FINITION : Primaire, Thermolaqué

DESRIPTIF

Les **escaliers MALIEG** sont des ouvrages métalliques constitués de marches en tôle larmée pliées de façon standard ou sur pivot, fixées sur un limon central en tube. Ils ont pour but de desservir les différents niveaux de vos bâtiments (bâtiments industriels, logements individuels ou collectifs, bureaux ou établissements recevant du public [ERP]) tout en respectant les différentes normes appliquées à ces mêmes bâtiments :

- NF E 85-015 (Industriels)
- CCH : Code de la construction et de l'habitation
- Code du travail
- Règlement de sécurité contre l'incendie
- Règlementation Accessibilité (PMR)

GARDE-CORPS

Afin de sécuriser les escaliers ou d'en faciliter l'utilisation, vous pouvez les équiper des garde-corps de nos gammes :

- Garde-corps industriels
- Garde-corps à lisses
- Garde-corps barreaudés
- Garde-corps vitrés
- Garde-corps tôlés
- Main-courantes

POSE

Les **escaliers MALIEG** peuvent se fixer sur la maçonnerie, la charpente métallique ou la charpente bois. L'utilisation des fixations adaptées à la Nature du matériau est nécessaire.



DESRIPTIF TECHNIQUE

LIMONS

- Tube 140*80

MARCHES

- Tôle larmée 3/5 ou 4/6
- Pivot en tube 120*80

CONTRE-MARCHE

- Pas de contre-marche

FIXATIONS MARCHES

- Soudées sur limon

ATTACHE EN TÊTE

- Tôle ep. 10 mm soudée sur limon

ATTACHE EN PIED

- Tôle ep. 10 mm soudée sur limon

OSSATURE PALIER

- Tube 140*80

OPTIONS FINITION

- Primaire
- Galva
- Thermolaqué (RAL standard)
- Galva + thermolaqué (RAL standard)

NORMES

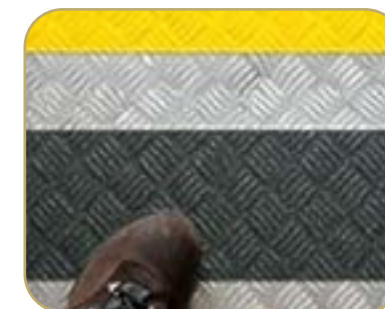
- Bâtiments Industriels
- Logements individuels
- Logements collectifs (parties communes)
- Code du travail
- Issue de secours (Norme Incendie)
- PMR (Règlementation Accessibilité)

Voir détails des normes page 152

FOURNITURES PMR

BANDE PODOTACTILE

En caoutchouc ou acier à fixer sur les paliers afin de prévenir d'une descente d'escalier les personnes à mobilité réduite (PMR).



BANDE ANTI-DÉRAPANTE

À coller sur les nez d'escaliers, même sur les tôles à reliefs, afin d'éviter les risques de glissades dans les escaliers.

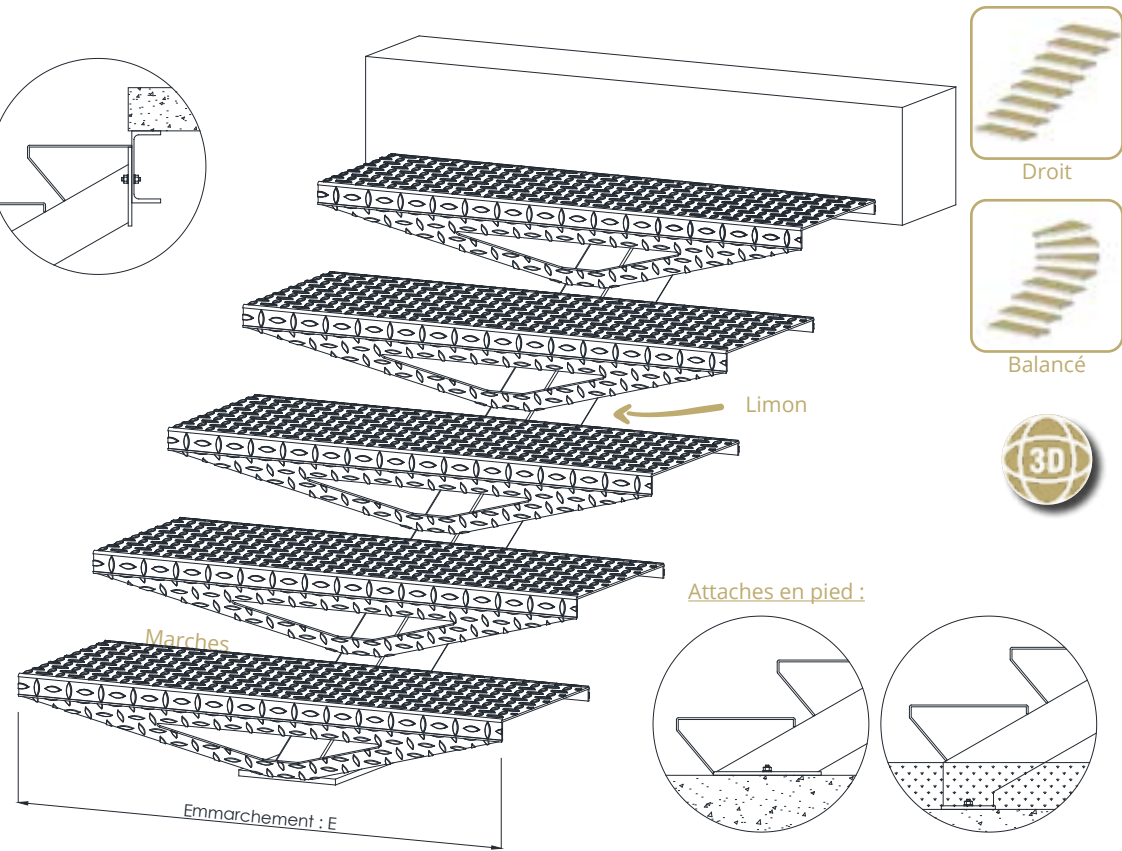
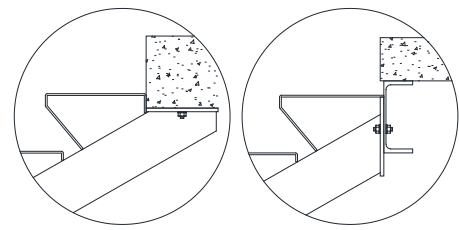


Lorsque Chuck Maurice va au cinéma et que son portable sonne, on met sur pause.

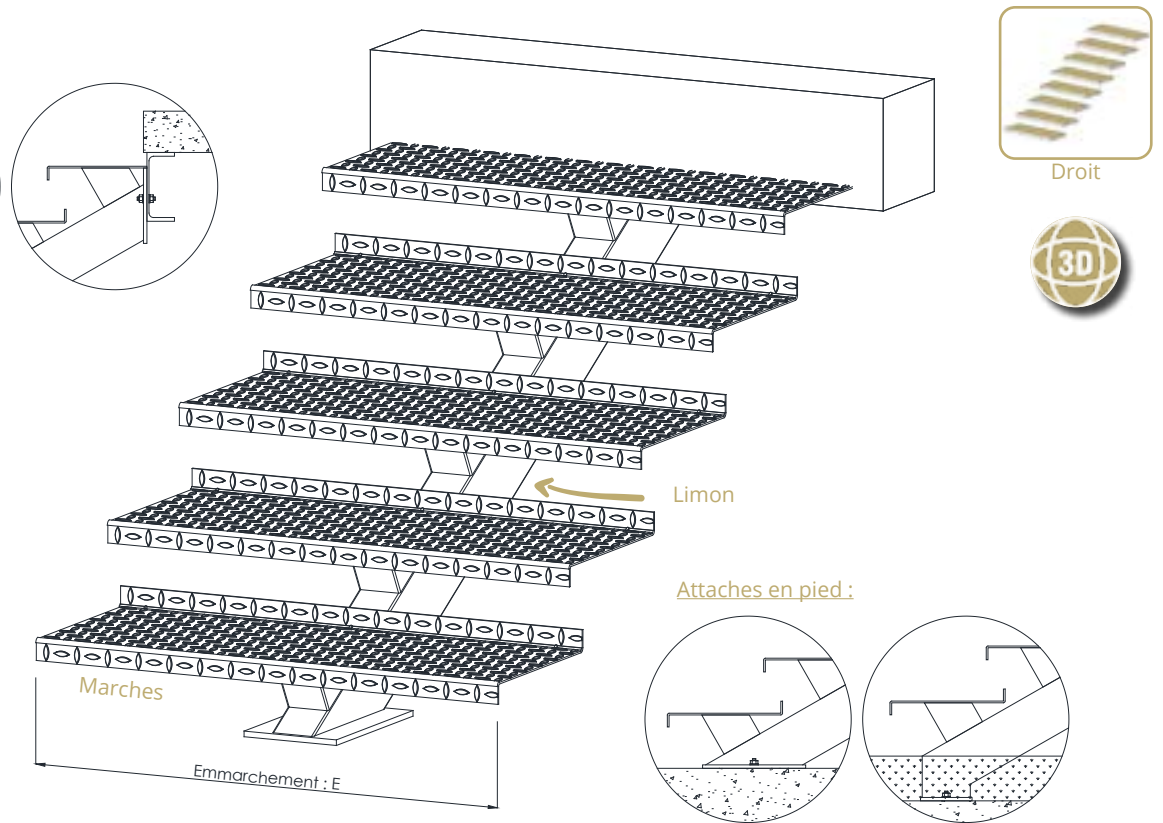
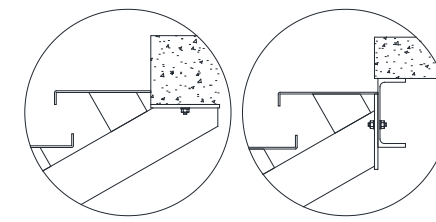


Marches standards

Attaches en tête :



Attaches en tête :



Caractéristiques	Référence	Emmarchement	Unité Passage	Modèle	QRCode pour 3D
	MAL-P-Sd-800	800 mm	1 UP(*)	Primaire	
	MAL-P-Sd-1000	1000 mm	1 UP		
	MAL-P-Sd-1200	1200 mm	2 UP(*)		
	MAL-P-Sd-1400	1400 mm	2 UP	Galva	
	MAL-G-Sd-800	800 mm	1 UP(*)		
	MAL-G-Sd-1000	1000 mm	1 UP		
	MAL-G-Sd-1200	1200 mm	2 UP(*)	Thermolaqué	
	MAL-G-Sd-1400	1400 mm	2 UP		
	MAL-T-Sd-800	800 mm	1 UP(*)		
	MAL-T-Sd-1000	1000 mm	1 UP	Galva + thermolaqué	
	MAL-T-Sd-1200	1200 mm	2 UP(*)		
	MAL-T-Sd-1400	1400 mm	2 UP		
	MAL-GT-Sd-800	800 mm	1 UP(*)	Galva + thermolaqué	
	MAL-GT-Sd-1000	1000 mm	1 UP		
MAL-GT-Sd-1200	1200 mm	2 UP(*)			
MAL-GT-Sd-1400	1400 mm	2 UP			

(*) : Sauf s'il y a 1 main-courante

Caractéristiques	Référence	Emmarchement	Unité Passage	Modèle	QRCode pour 3D
	MAL-P-Pi-800	800 mm	1 UP(*)	Primaire	
	MAL-P-Pi-1000	1000 mm	1 UP		
	MAL-P-Pi-1200	1200 mm	2 UP(*)		
	MAL-P-Pi-1400	1400 mm	2 UP	Galva	
	MAL-G-Pi-800	800 mm	1 UP(*)		
	MAL-G-Pi-1000	1000 mm	1 UP		
	MAL-G-Pi-1200	1200 mm	2 UP(*)	Thermolaqué	
	MAL-G-Pi-1400	1400 mm	2 UP		
	MAL-T-Pi-800	800 mm	1 UP(*)		
	MAL-T-Pi-1000	1000 mm	1 UP	Galva + thermolaqué	
	MAL-T-Pi-1200	1200 mm	2 UP(*)		
	MAL-T-Pi-1400	1400 mm	2 UP		
	MAL-GT-Pi-800	800 mm	1 UP(*)	Galva + thermolaqué	
	MAL-GT-Pi-1000	1000 mm	1 UP		
MAL-GT-Pi-1200	1200 mm	2 UP(*)			
MAL-GT-Pi-1400	1400 mm	2 UP			

(*) : Sauf s'il y a 1 main-courante



Quand Chuck Maurice fait un avion en papier, Airbus achète.